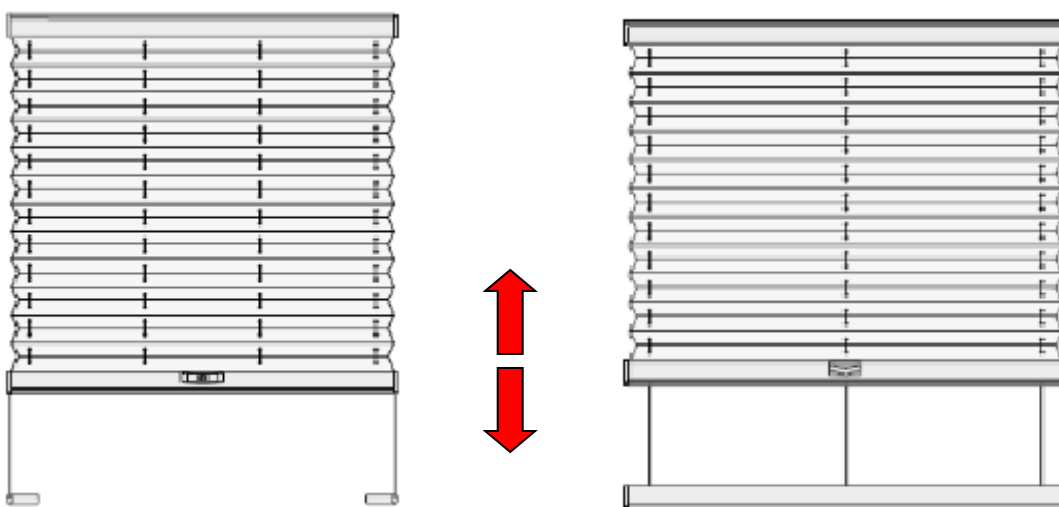




NÁVOD NA OBSLUHU A ÚDRŽBU: PLISSÉ

1. OVLÁDÁNÍ

PLASTOVÝM MADLEM



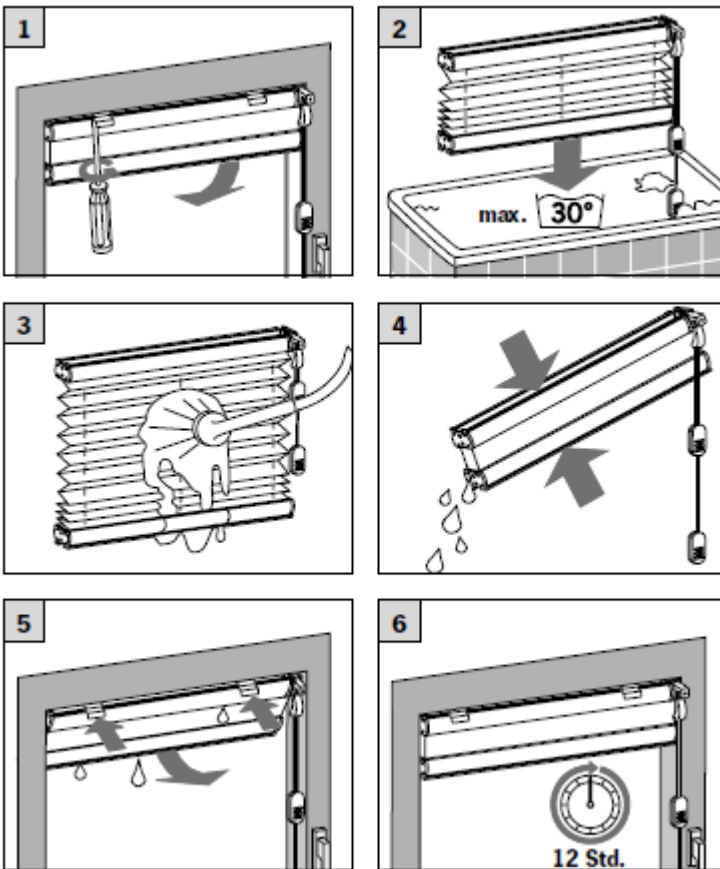
POPIS OVLÁDÁNÍ MADLEM:

Uchopením madla a jeho tažením směrem dolů provedete spuštění plisse. Tlakem na madlo směrem nahoru provedete vytažení plisse. Plisse zůstává v jakékoliv zvolené poloze. Na hůř přístupných místech (např. střešní okna) slouží k ovládání madlo a tyč. Na madlo nasunete adaptér až zacvakne. Tahem za tyč stahujete dolů / tlakem posouvejte nahoru. Adaptér poté z madla vycvakněte pohybem do stran (ke stranám). Poznámka: Způsob ovládání platí pro všechny provedení tvarů plisse (obdélníkový, čtvercový, trojúhelníkový, šikmý, lomený).

UPOZORNĚNÍ:

Madlo lze nastavit do několika úhlů sklonu, podle umístění a přístupu k samotnému výrobku. Toto nastavení se provádí hned po instalaci a nedoporučuje se dále přenastavovat. Při nedodržení této podmínky může dojít k nevratnému poškození a znehodnocení madla.

2. ÚDRŽBA



Výhodou plisovaných látek je snadná údržba.

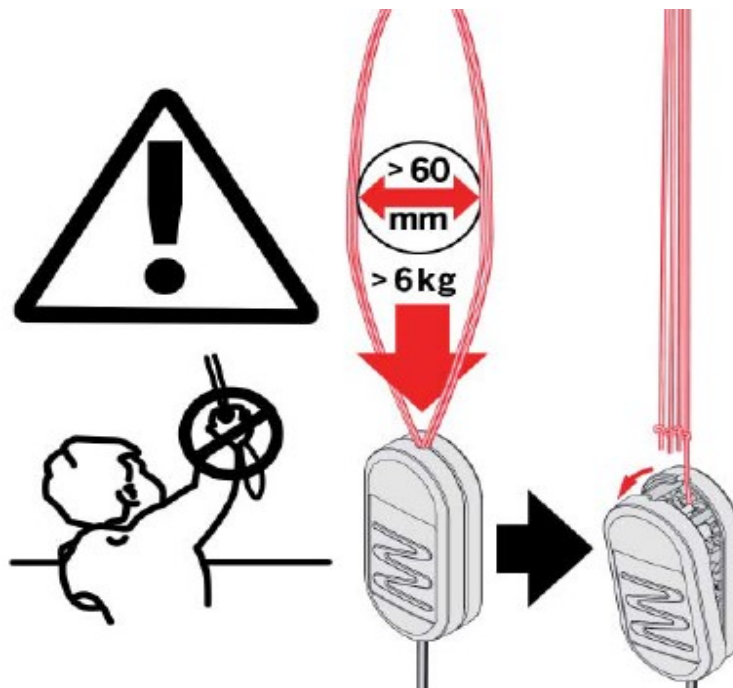
- Plisse se ponoří do lázně o teplotě 30°s přídatkem čistícího prostředku.
- Poté se plisse důkladně omyje. Po mokrém čištění plisse stlačíme, aby se odstranila přebytečná voda.
- Plisse pověsíme a ve vytaženém stavu sušíme. Během sušení plisse několikrát stáhneme a vytáhneme. **NEŽEHLÍME !**

Z tohoto způsobu údržby jsou vyloučeny všechny látky s napařovanou hliníkovou vrstvou – vrstva by se tím poškodila. Tyto se čistí navlhčenou měkkou textilní tkaninou nebo houbou.

Nepřebíráme záruku za chemické respektive ultrazvukové čištění.

Chraňte výrobek před znečištěním při stavebních úpravách a při malování.

3. BEZPEČNOSTNÍ POKYNY



Důležité upozornění

Podle normy EN 13 120 Vás upozorňujeme na nebezpečí, které může vzniknout při používání ovládacích provázků a řetízků!!!

Bezpečnostní pokyny/nebezpečí uškrcení:

- Malé děti mohou být uškrceny smyčkami tahacích lanek, řetězy, páskami a vnitřními lanky, které jsou součástí provozního mechanismu produktu.
- Abyste zabránili zamotání nebo uškrcení, umístěte tyto mimo dosah dětí. Šňůry a řetízky se mohou obtočit kolem krku dítěte.
- Do blízkosti šňůr nestavte postele nebo nábytek.
- Zajistěte, aby se řetízky nezamotávaly nebo netvořily smyčky pomocí instalace přiložených bezpečnostních komponentů.
- S výrobkem nemanipulujte násilně, pokud v jeho pohybu brání nějaká překážka.
- Nevěšete na výrobek (zejména na lamely, ovládací šňůry, silony a táhla) žádné předměty.
- Zabraňte mechanickému namáhání a poškození výrobku.
- Během užívání s výrobkem zacházejte opatrně, zvláště pak při čištění.

POZNÁMKY:

- Pokud je výrobek nefunkční, kontaktujte svého prodejce popřípadě montážní firmu, která prováděla montáž.
- Vyobrazení výrobku nemusí ve všech detailech souhlasit se skutečností. Výrobce si vyhrazuje právo na změnu.
- Po ukončení životnosti výrobku jej neodkládejte do komunálního odpadu. U výrobku lze separovat použité materiály a tyto předat v souladu s platnými předpisy o odpadech a o ochraně životního prostředí. Informace o místech shromažďování odpadu můžete získat u úřadu místní samosprávy.