

The background of the cover is a photograph of a modern building facade. It features a large window with dark, horizontal external blinds. The window is flanked by walls made of dark, textured stone blocks. The blinds are partially open, reflecting the sky and some greenery. A bright red, rounded rectangular shape is overlaid on the bottom right of the image, containing the text.

Labona®

Vonkajšia žalúzia s PurBoxom

Návod na montáž

Vonkajšia žalúzia s PurBoxom

Postup montáže:

Stavebná pripravenosť vhodná pre montáž purenitových podomietkových boxov:

- Osadenie okna v líci muriva
- Predsadená montáž okien
- V prípade, že na dome nebude použitý kontaktný zateplovací systém, je potrebné v priebehu hrubej stavby vytvoriť vhodný otvor v priestore okenného prekladu. Konkrétne riešenie môžeme odporučiť na základe dodania projektovej dokumentácie



Náradie potrebné k montáži:

- Zvinovací meter
- Vodováha
- Ceruzka
- Kladvko
- Elektrická vŕtačka a vrtáky podľa podkladového materiálu
- Akumulátorová vŕtačka
- Magnetický nadstavec
- Bity PZ2, PH2, magnetický nadstavec na šesťhrannú hlavu 8 a 10
- Priemer hmoždinky 10, skrutka 5 x 60 mm
- Skrutka do purenitu 4 x 15 mm
- Skrutka do zakladacej lišty 3 x 15 mm

Potrebujete poradiť? Zavolajte nám!

Tel.: (+421) 233 329 126

www.labona.sk

labona

Štandardná montáž:

System je pripravený tak, že zakladacím profilom (a izoláciou vloženou v ňom) kryjeme 30 mm okenného rámu z hornej strany. Izolačným ostením kryjeme tiež 30 mm z oboch strán. Na izolačné ostenie pribudne stierka, armovanie a čistá omietka podľa zvoleného systému.

Postup montáže

- 1.** Príprava: Purenitové podomietkové boxy a izolačné ostenia sú vám dodané a zabalené v strečovej fólii. Sú označené číslom pozície podľa vašej objednávky. Montážne konzoly a ostatné montážne komponenty sú v kartónovom balíčku. Po vybalení skontrolujte rozmery a zo zadnej strany boxu odoberte zakladací profil a pripravte si ho na montáž.
- 2.** Montáž zakladacieho profilu: Profil priložte na okenný rám tak, aby dlhšia strana (30 mm) u profilu kopírovala hornú vonkajšiu hranu okenného rámu. Z každej strany by mal mať zakladací profil priestor 15 mm. V tejto polohe zakladací profil priskrutkujte do okenného rámu.



Potrebujete poradiť? Zavolajte nám!

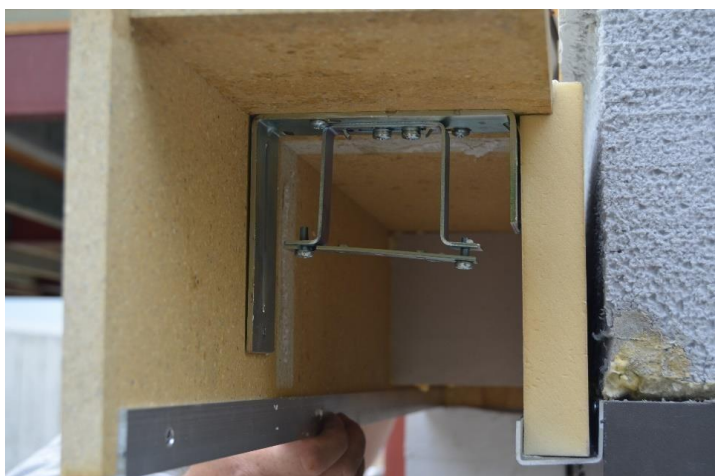
Tel.: (+421) 233 329 126

www.labona.sk

labona



- 3.** Purenitový box posadíme na zakladaciu lištu a pomocou vodováhy ho vyrovnáme tak, aby bol v zvislej rovine.

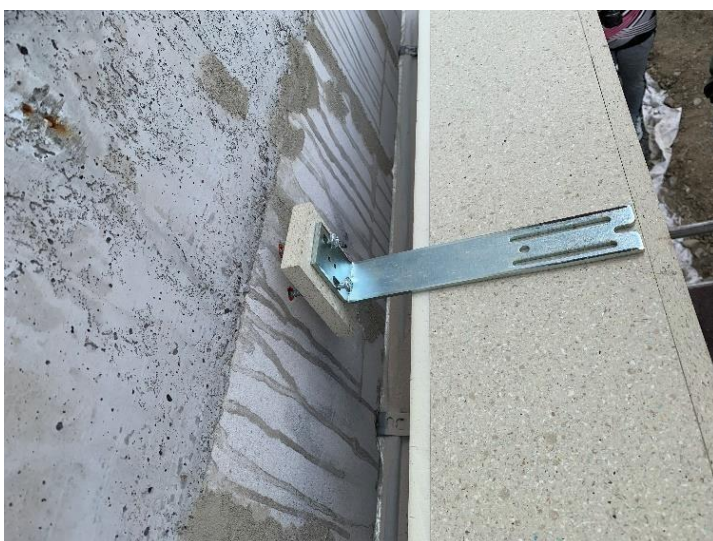


Potrebujete poradiť? Zavolajte nám!
Tel.: (+421) 233 329 126

www.labona.sk



4. Box ukotvíme pomocou montážnych konzol
- Najskôr ukotvíme konzolu do muriva pomocou hmoždinky a skrutky



Potrebujete poradiť? Zavolajte nám!
Tel.: (+421) 233 329 126

www.labona.sk



Potrebujete poradiť? Zavolajte nám!
Tel.: (+421) 233 329 126

www.labona.sk

labona



- Box dorovnáme tak, aby bol vertikálne v rovine
- Potom ukotvíme konzolu pomocou skrutiek do boxu

Potrebujete poradiť? Zavolajte nám!

Tel.: (+421) 233 329 126

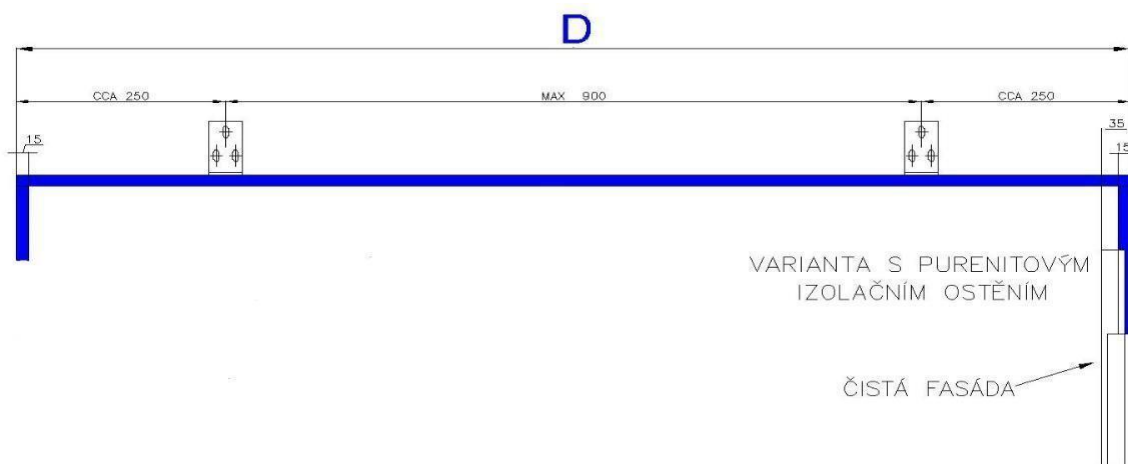
www.labona.sk

labona

- Pod pätu konzoly odporúčame umiestniť purenitovú podložku pre prerušenie tepelného mostu.



- Konzoly rozmiestňujeme vždy 250 mm od každého okraja, ďalšie priložené rozmiestnime rovnomerne 500 - 600 mm od seba.



Potrebujete poradiť? Zavolajte nám!

Tel.: (+421) 233 329 126

www.labona.sk

labona

5. Pomocou vodováhy skontrolujeme rovinnosť boxu.



6. Posledným krokom montáže je pretiahnutie napájacieho kábla žalúzie do priestoru boxu.

- Vrtákom do dreva alebo železa s priemerom 10 mm vyvrtáme otvor na strane, kde budeme mať elektrický kábel. Týmto otvorom kábel pretiahneme do vnútorného priestoru boxu.



Odporúčanie: Purenit je potrebné pred aplikáciou fasády ošetriť penetráciou!!!

Potrebujete poradiť? Zavolajte nám!

Tel.: (+421) 233 329 126

www.labona.sk

Z boxu nevyberajte počas montáže vnútorné výstuhy! Odstrániť ich môžete až po zapravení boxu do fasády pri montáži exteriérových žalúzií.



Potrebujete poradiť? Zavolajte nám!

Tel.: (+421) 233 329 126

www.labona.sk

labona

Montáž prefabrikovaného ostenia

- Uľahčuje a urýchľuje montáž podomietkových puzdiel a zároveň vytvára izoláciu ostenia.
- Je určený predovšetkým pre plošné lepenie na murivo alebo KZS.
- Prefabrikované ostenie je určené na montáž s purenitovým aj plechovým boxom.
- Je vyrobený zo stabilizovanej tepelnoizolačnej dosky z penového polystyrénu s vysokými požiadavkami na zaťaženie tlakom. Do dosky je vsadené klasické púzdro na exteriérové žalúzie 25 x 23 mm.
- Ø Súčiniteľ tepelnej vodivosti 0,034 W/mK
- Ø Maximálna výška v jednom kuse je 2400 mm
- Ø Maximálna šírka je 600 mm



Potrebujete poradiť? Zavolajte nám!

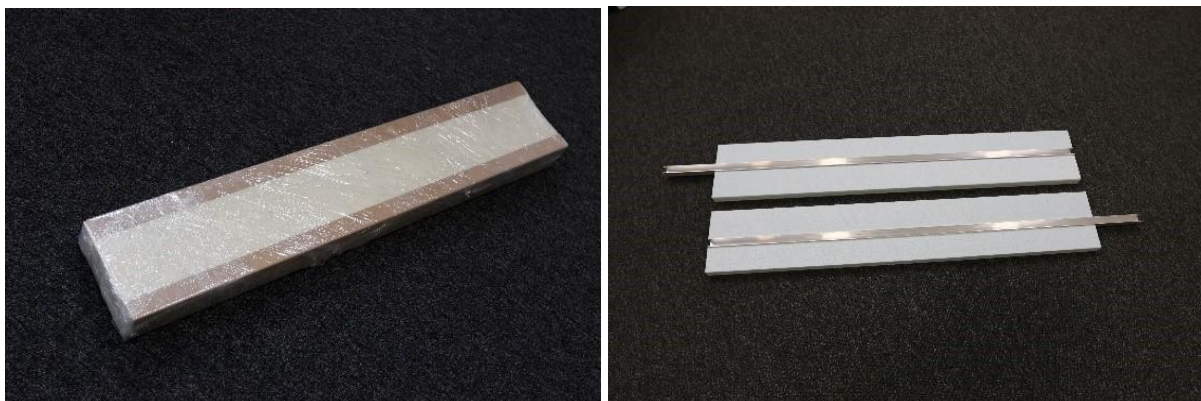
Tel.: (+421) 233 329 126

www.labona.sk

labona

Montáž systémového ostenia:

1. Ostenie je dodané zabalené v zmršťovacej fólii. Rozbalíme ho a pripravíme na montáž.



2. Pred montážou ostenia upravíme KZS tak, aby končil s vonkajšou hranou purenitového boxu. Čím rovnejší bude podklad, tým lepšie sa bude ostenie lepíť a rovnať do finálnej podoby.



Potrebujete poradiť? Zavolajte nám!

Tel.: (+421) 233 329 126

www.labona.sk

labona

- 3.** Ostenie montujeme buď na penu (rýchlotuhnúca nízkoexpanzná pena), alebo na flexi fasádne lepidlo. Montáž na flexi lepidlo aplikujte na hrebeň 4 x 4 mm. V prípade montáže na penu naneste penu na ostenie vo forme rámčeka. Je potrebné dbať na to, aby ostenie zostalo vertikálne v rovine (overenie vykonáme buď vodováhou, alebo odmeraním rovnakej plochy zostávajúceho viditeľného okenného rámu).



- 4.** Ostenie je dobré zaistiť v hornej časti skrutkou, ktorú naskrutkujeme cez puzdro vodiacej lišty do bočnice boxu. (puzdro je nutné predvŕtať)



Potrebujete poradiť? Zavolajte nám!

Tel.: (+421) 233 329 126

www.labona.sk

labona

Pre to, aby bolo možné namontovať objednané žalúzie do vašich boxov, je treba dodržať 3 dôležité pravidlá. Preto venujte pri realizácii fasády týmto bodom zvýšenú pozornosť:

1. Stierka a čistá fasáda nesmie prekročiť hranu púzdra vodiacej lišty.



2. Ostenie musí byť namontované zvisle.



Potrebujete poradiť? Zavolajte nám!

Tel.: (+421) 233 329 126

www.labona.sk

labona

- 3.** Rozmer medzi ostením u rámu okna musí zodpovedať rozmeru medzi ostením na vonkajšej strane ostenia (ostenie sa nesmie otvárať alebo zatvárať). Túto kontrolu urobte po montáži, ale tiež pri realizácii kontaktného zateplenia! Meranie aspoň v dvoch bodoch.



V prípade, že nedodržíte tieto body, nemôžeme garantovať rozmery žalúzií.

Potrebujete poradiť? Zavolajte nám!

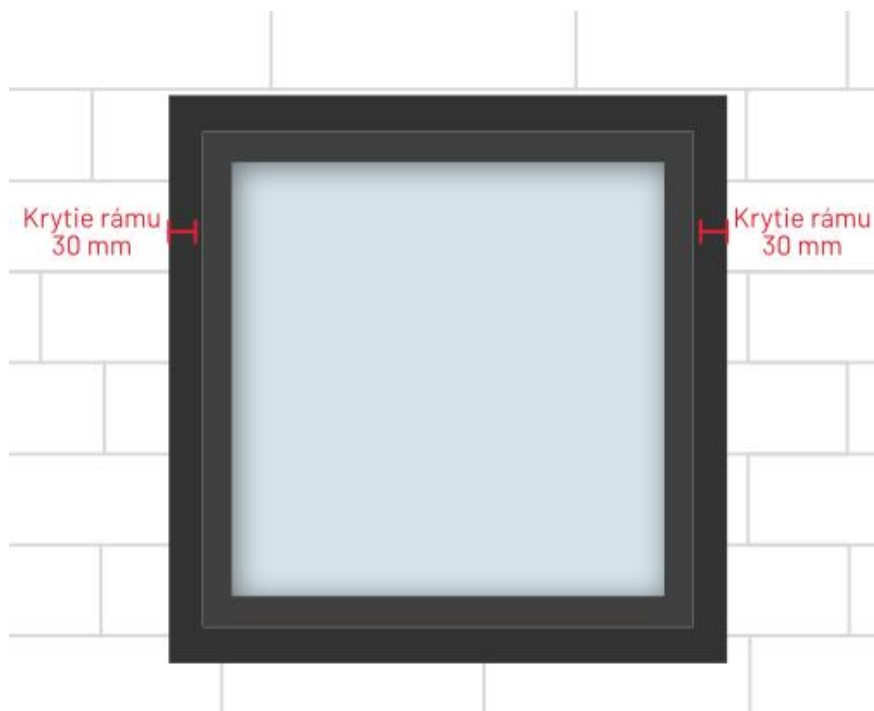
Tel.: (+421) 233 329 126

www.labona.sk

labona

Pravidlá pre priznané vodiace lišty:

1. Krytie rámov okna musí byť z každej strany 30 mm.



2. Špaleta sa nesmie rozchádzať ani schádzať - rozmer na vrchole vodiacej lišty aj pri okne musí byť v tolerancii 3 mm.



3. Vymeraný rozmer medzi špaletami v hornej a spodnej časti musí byť rovnaký.

Potrebujete poradiť? Zavolajte nám!

Tel.: (+421) 233 329 126

www.labona.sk

labona



Potrebujete poradiť? Zavolajte nám!
Tel.: (+421) 233 329 126

www.labona.sk

labona

Montáž žalúzie do purenitového podomietkového boxu:

1. Rozvrhnúť umiestnenie držiakov žalúzie tak, aby nezasahovali do tex. pásku (minimálna vzdialenosť od ložiska je 100 mm). Namontovať držiaky žalúzie. Montáž sa vykonáva skrutkami do purenitu 4 x 15 mm.



2. Žalúziu zasunúť do objímok v držiakoch a zaistiť.
3. Zapojiť elektromotor podľa typu:

MOTOR NA VYPÍNAČ

Motor je potrebné zapojiť pod prúd z vonkajšej strany. Navyše sa v interiéri chystá príprava na vypínač. Motor bude vždy uprostred žalúzie s dĺžkou kábla, ktorá je štandardne 0,5 m. Jedná sa o tzv. "jednoduchý" motor, ktorý sa ovláda pomocou vypínača na stene. Vďaka tomuto vypínaču možno žalúzie vyťahovať, sťahovať a naklápať.

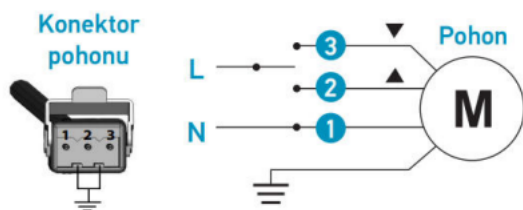
Potrebujete poradiť? Zavolajte nám!

Tel.: (+421) 233 329 126

www.labona.sk

labona

Schéma zapojenia motoru na vypínač:

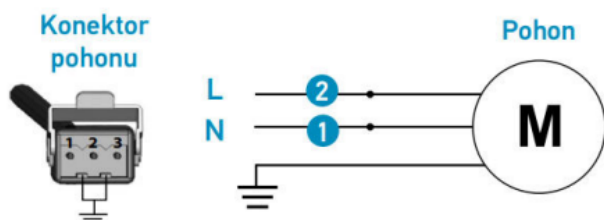


Fázový vodič (L)	3	Pohyb dolú	Hnědá
	2	Pohyb nahoru	Černá
Nulový vodič (N)	1		Modrá
Ochranný vodič (⚡)			Zelenožlutá

MOTOR IO NA DIAĽKOVÝ OVLÁDAČ

Ide o tzv. "inteligentný" motor, ktorý obsahuje integrovaný prijímač. Nie je potrebné chystať elektroprípravu pre vypínač na stenu. Motor stačí zapojiť pod prúd z vonkajšej strany. Vonkajšia žalúzia sa ovláda pomocou diaľkového ovládača. Motor bude vždy uprostred žalúzie s dĺžkou kábla, ktorá je štandardne 0,5 m. K tomuto motoru je možné pripojiť riadiace jednotky vhodné pre ovládanie pomocou mobilnej aplikácie (Connexoon alebo TaHoma), prípadne veterné čidlo.

Schéma zapojenia motoru io na diaľkový ovládač:



Fázový vodič (L)	2	Černá
Nulový vodič (N)	1	Modrá
Ochranný vodič (⚡)		Zelenožlutá

4. Namontovať vodiace lišty. Vodiaca lišta do podmietskového púzdra je delená. Kratšia časť delenia patrí hore. Žalúziu si spustíme cca 20 cm pod hranu boxu. Vodítka lamiel nasunieme do lišty, lištu posunieme smerom nahor a osadíme do púzdra. Potom ukotvíme vodiacu lištu do púzdra vhodnými skrutkami so zápusťou hlavou.

5. Vykonáme kontrolu chodu žalúzie, prípadne upravíme koncové polohy (viď Manuál k motoru žalúzie).

Potrebujete poradiť? Zavolajte nám!

Tel.: (+421) 233 329 126

www.labona.sk

labona

Podmienky inštalácie:

- Purenitové boxy a ostenie vyrábame s toleranciou +/- 3mm
- Celý systém purenitových boxov je nutné zapraviť do zateplenia maximálne do 30 dní od ich montáže.
- Polystyrénové rozperky v boxe je nutné ponechať vnútri boxu až do úplného zapravenia do fasády. Vyberajú sa až pri montáži exteriérových žalúzií.
- Pred zapravením boxov do fasády je nutné prednú stranu boxu natrieť penetráciou pre nesavé povrchy, alebo ju opatriť kontaktným mostíkom.
- Vlastnosti systému purenitových boxov deklarujú technické listy k materiálu purenit a PIR, ktoré si môžete stiahnuť na stránkach www.puren.sk.
- Pri porušení vyššie uvedených podmienok nie je možné výrobky reklamovať.

Potrebujete poradiť? Zavolajte nám!

Tel.: (+421) 233 329 126

www.labona.sk

labona